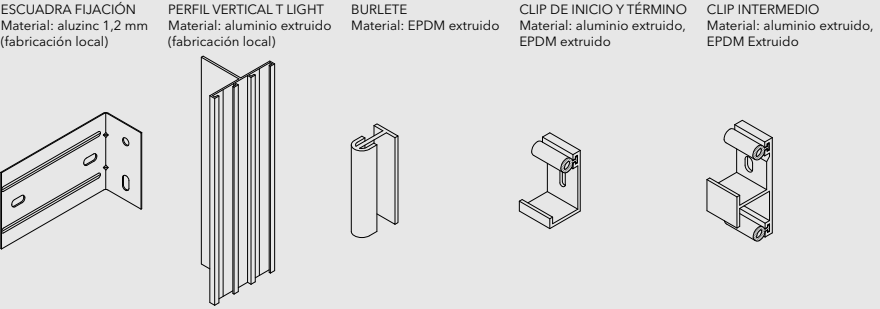




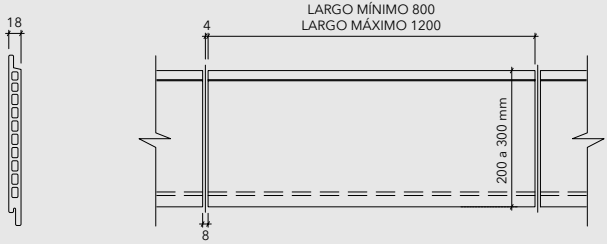


A la vanguardia de la tecnología y la arquitectura, NBK es una empresa Hunter Douglas líder en revestimientos de terracota para fachadas ventiladas. NBK ha sido pionera en la fabricación y diseño de fachadas ventiladas de cerámica de gran formato. La arcilla, con la cual se fabrican los paneles, es un material natural que provee calidez y durabilidad y ha sido requerido durante siglos en las edificaciones de todo el mundo. Un aporte a la arquitectura de vanguardia: flexibilidad, riqueza en su gama de colores y la inherente sostenibilidad de este material.

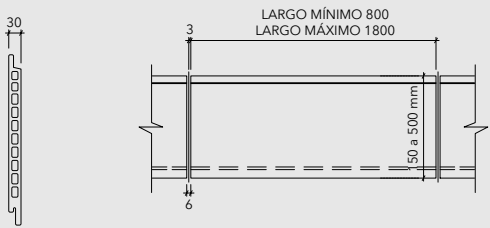


FORMATOS NBK CLAD

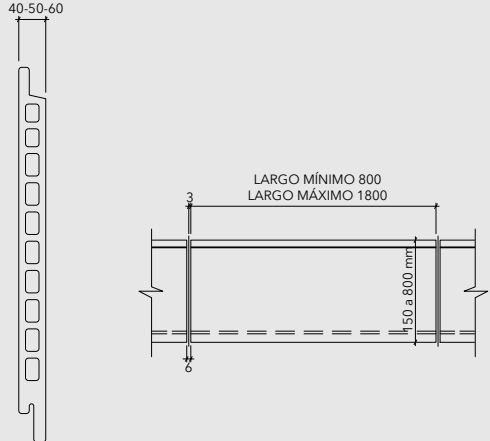
SECCIÓN NBK CLAD 18 mm



SECCIÓN NBK MID

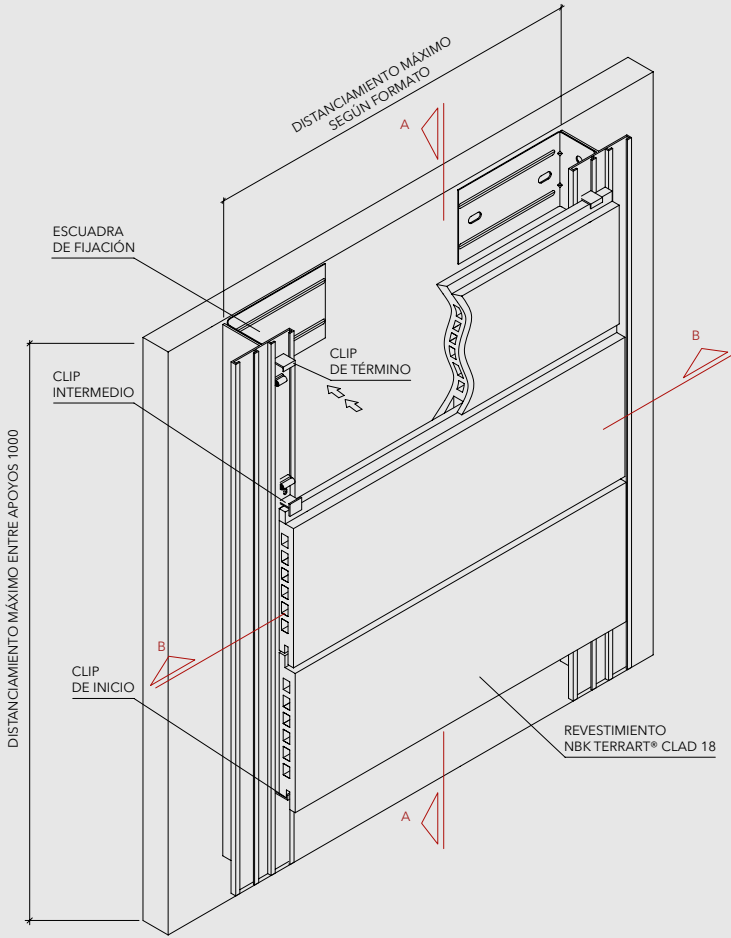


SECCIÓN NBK LARGE

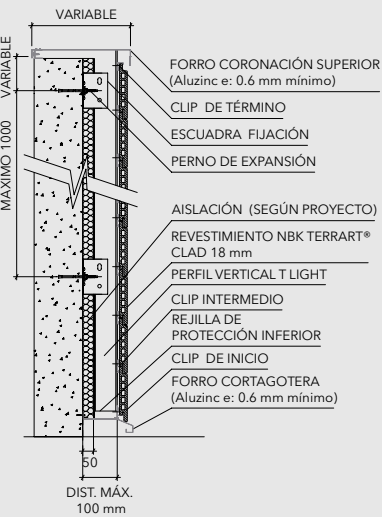


INSTALACIÓN

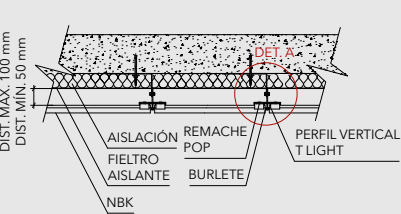
El sistema de instalación está compuesto por una subestructura de aluminio, la cual permite absorber los desplomes del muro, aparte de una instalación seca y rápida. Materialidad de aluminio y EPDM, permiten que el revestimiento sea instalado en cualquier tipo de clima, sin sufrir alteraciones en su composición.



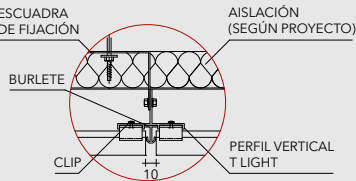
CORTE A



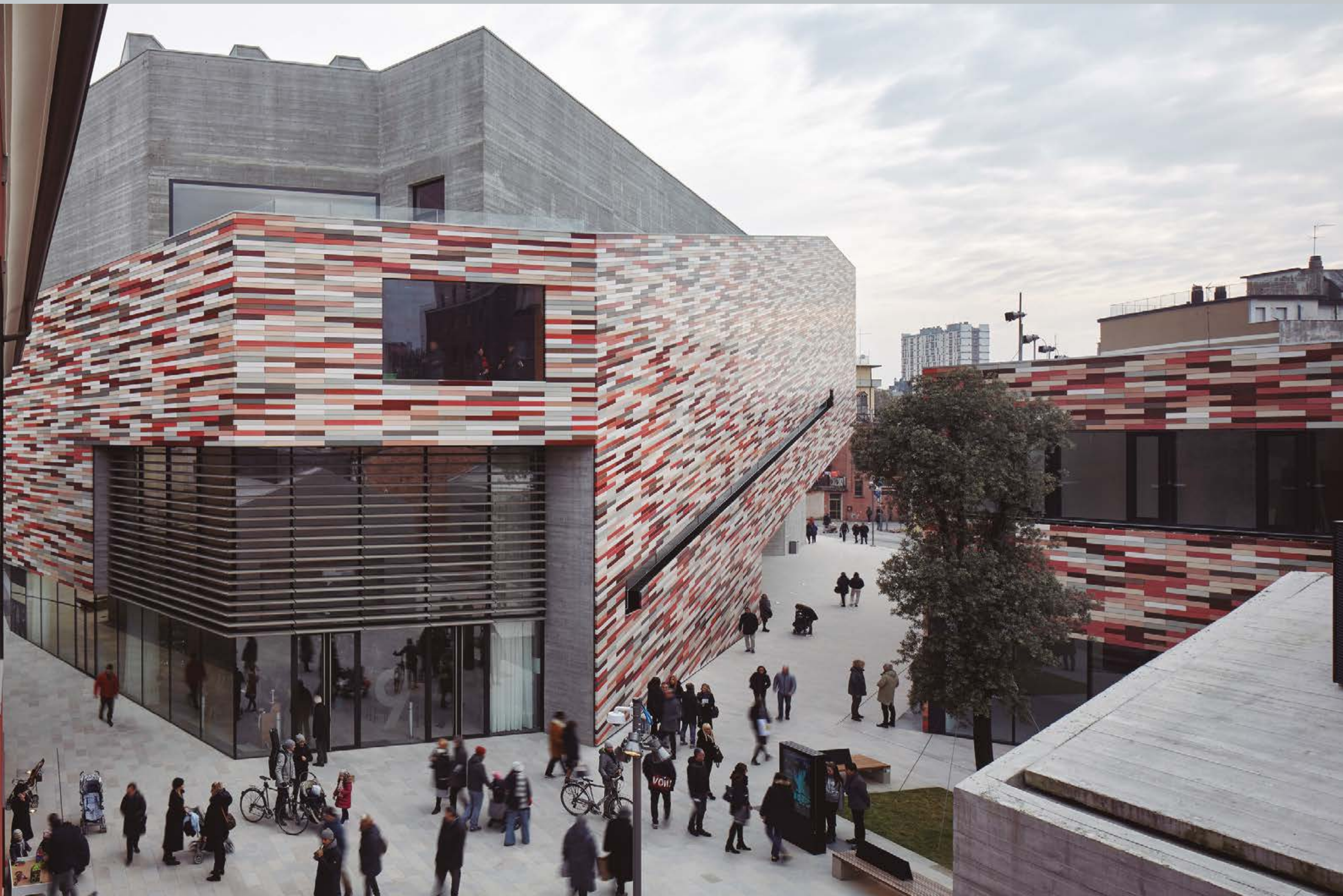
CORTE B



DETALLE

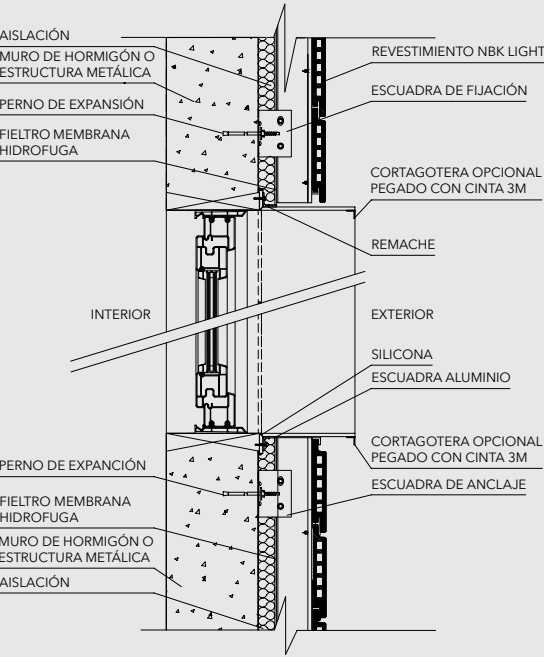


Nota: Los componentes del producto de esta ficha están en constante proceso de innovación y desarrollo, por lo que pueden estar afectos a modificaciones. Las medidas informadas en esta Ficha Técnica están expresadas en milímetros (mm). Para garantizar el correcto funcionamiento del producto, la instalación deberá ser siempre ejecutada por un distribuidor autorizado, utilizando todos los accesorios definidos según especificaciones técnicas de Hunter Douglas.

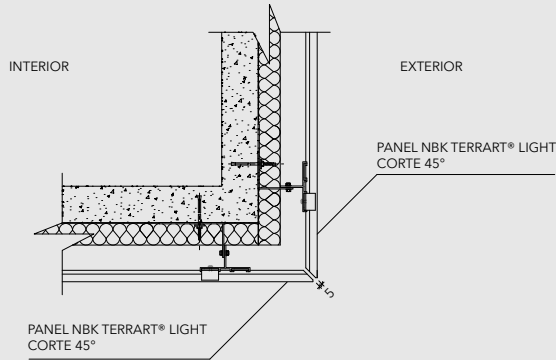


INSTALACIÓN

DETALLE VENTANA



DETALLE ESQUINA

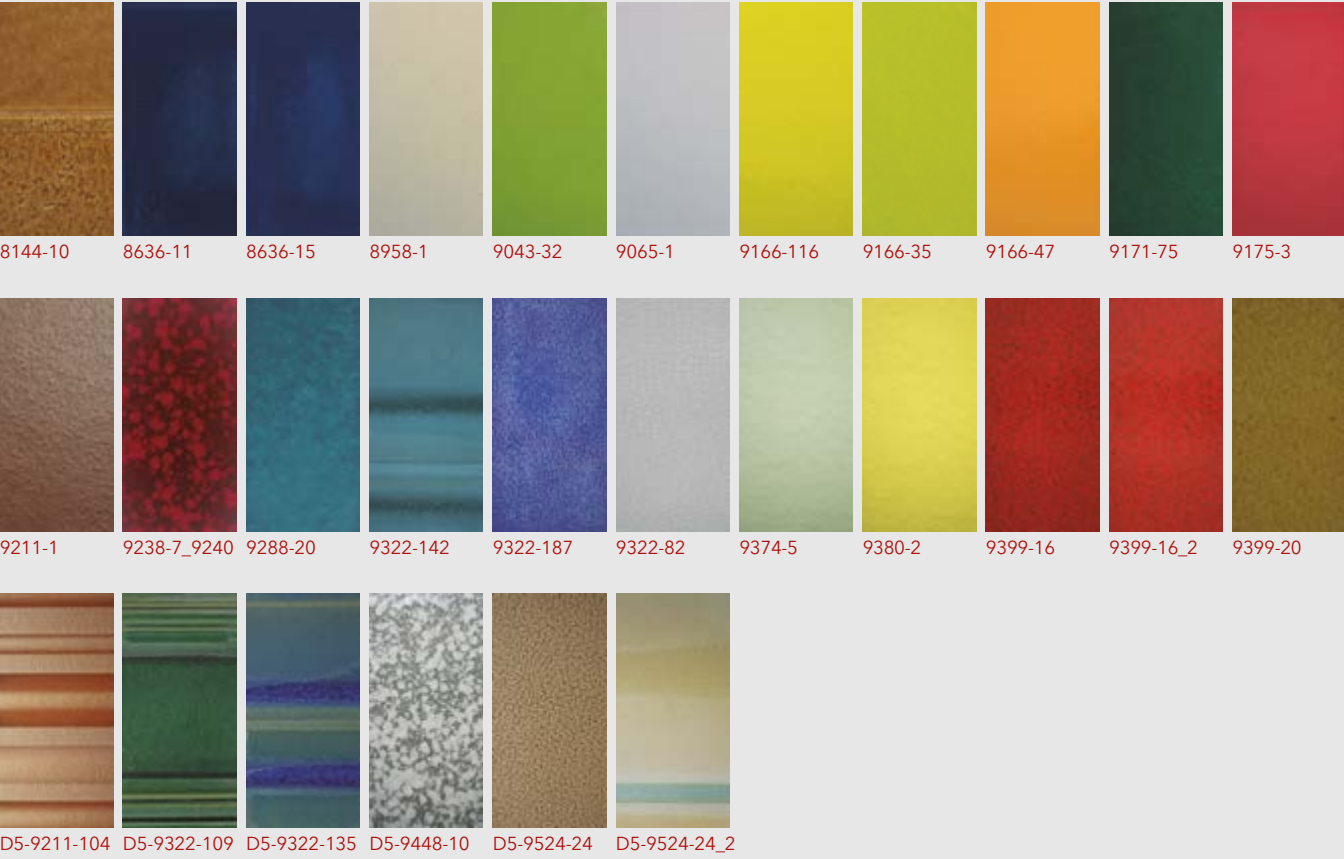


COLORES Y SUPERFICIES

NBK ha logrado con la mezcla de los pigmentos, una gran variedad de colores. Básicamente, se puede realizar cualquier tonalidad según los deseos del cliente. De esta forma, en coordinación con los arquitectos es posible realizar series con carácter de exclusividad que convierten un edificio en algo único.

Superficie: El acabado de este producto puede ser de tres tipos: natural, pulido y esmaltado

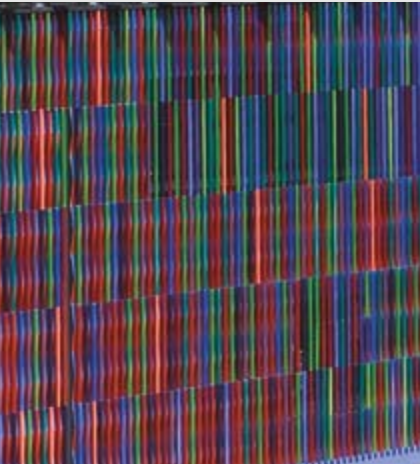
ESMALTADOS (colores referenciales)



TEXTURAS







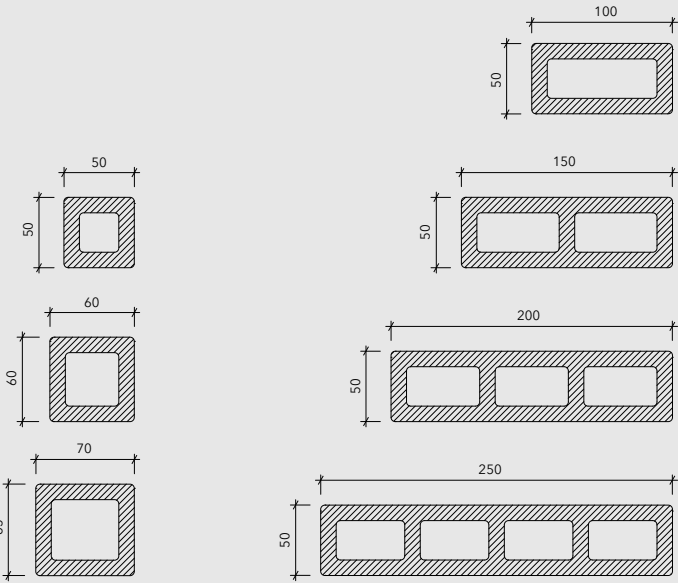
El Baguette es un elemento hueco de cerámica con una sección cuadrada o rectangular. Este producto versátil se utiliza principalmente en ventanas o para el diseño de fachadas ventiladas. En el ámbito de la protección solar, el baguette ofrece protección ideal en combinación con el revestimiento Terrart. Es fácil de instalar, con soportes laterales o sujetadores traseros.

DESCRIPCIÓN TÉCNICA

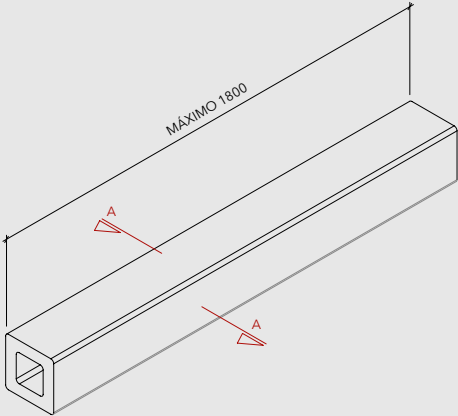
PRODUCTO	MATERIAL	PESO PIEZA (kg/ml)	ESPESOR (mm)	LARGO MÁXIMO (mm)
BAGUETTE 50 x 50 cm	TERRACOTA	3,75	11	1800

- Material: revestimiento cerámico de terracota
- Formatos: 7 tipos
- Colores: más de 20 colores estándar y especiales a pedido
- Usos: revestimiento, quiebravista
- Largo máximo: 1,80 m

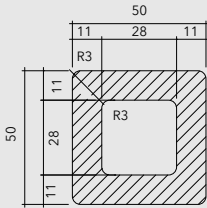
FORMATOS DISPONIBLES SECCIONES CUADRADAS



ISOMÉTRICA BAGUETTE

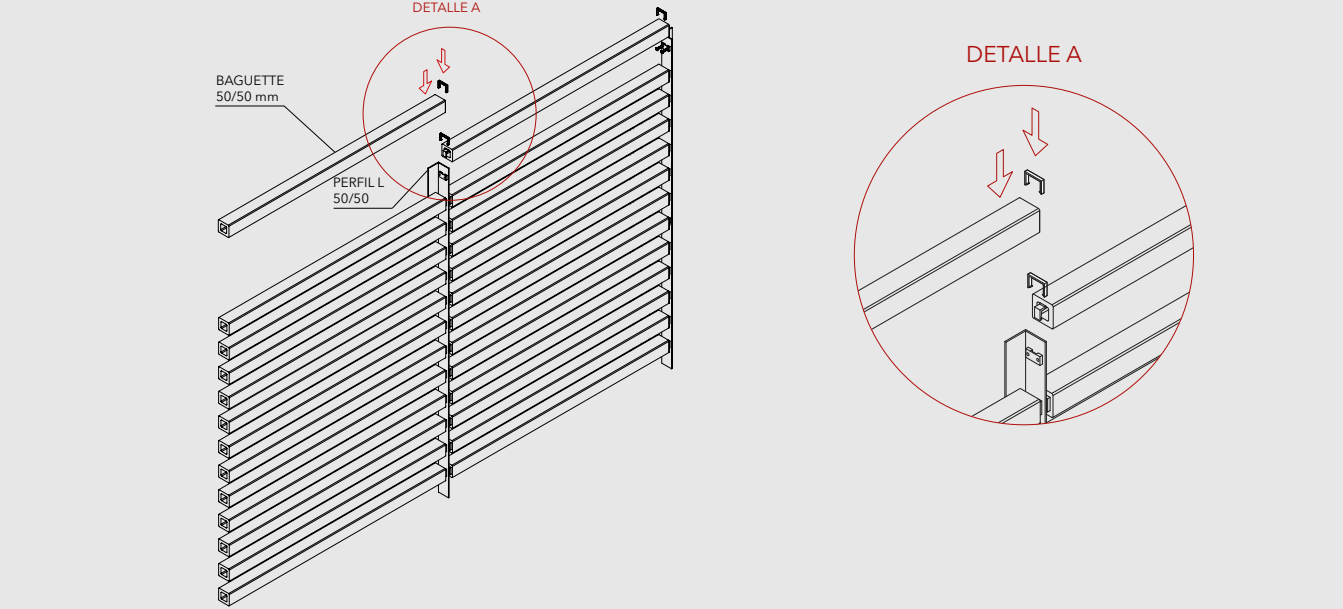


CORTE A

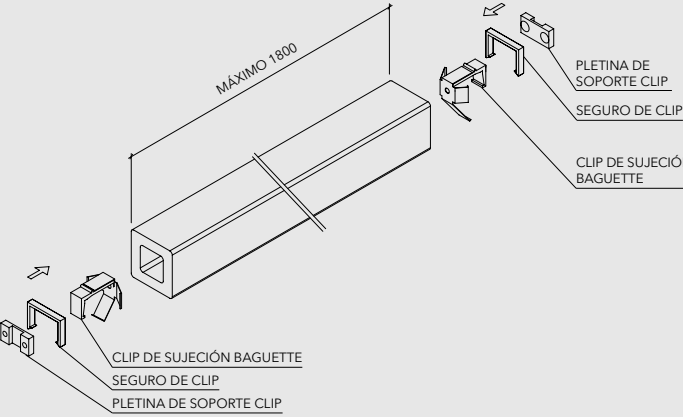


INSTALACIÓN

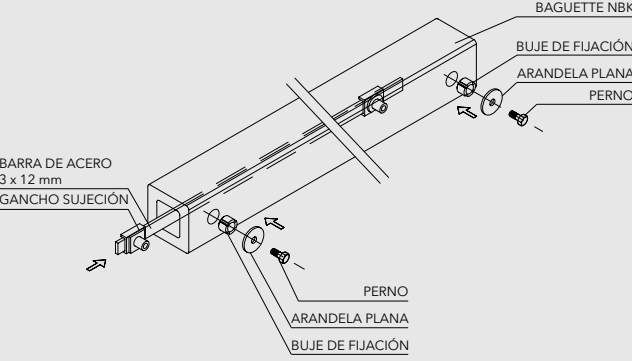
ISOMÉTRICA CONJUNTO



ISOMÉTRICA CONJUNTO FIJACIÓN LATERAL

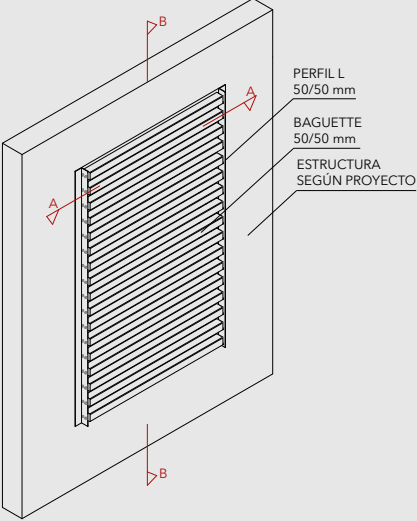


ISOMÉTRICA CONJUNTO FIJACIÓN POSTERIOR

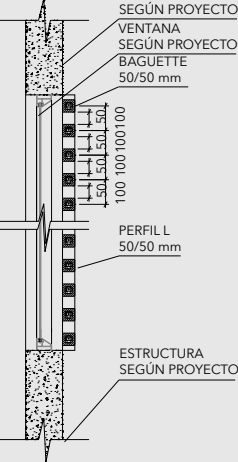


CONJUNTO ARMADO FIJACIÓN LATERAL

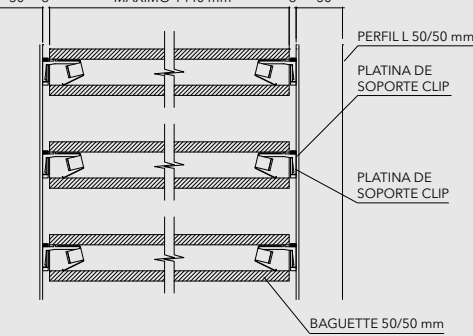
ISOMÉTRICA CONJUNTO



CORTE B



CORTE A



Nota: Los componentes del producto de esta ficha están en constante proceso de innovación y desarrollo, por lo que pueden estar afectos a modificaciones. Las medidas informadas en esta Ficha Técnica están expresadas en milímetros (mm). Para garantizar el correcto funcionamiento del producto, la instalación deberá ser siempre ejecutada por un distribuidor autorizado, utilizando todos los accesorios definidos según especificaciones técnicas de Hunter Douglas.



