

# REVESTIMIENTO CERÁMICO

## COLORES Y SUPERFICIES

Los Revestimientos Cerámicos NBK HunterDouglas® cuentan con una gran variedad de colores. Tonalidades cálidas, logradas gracias a la mezcla de pigmentos, forman parte de la paleta de colores estándar, los cuales van desde los amarillos pálidos hasta los ladrillos rojizos. Existe también la posibilidad de crear colores especiales al gusto del cliente.

### SUPERFICIE NATURAL

			
Molino	Savana	Sorano	Torrita
			
Siena	Ambra	Maremma	Luca
			
Volterra	Arezzo	Livorno	

### SUPERFICIE PULIDA

			
Molino	Savana	Sorano	Torrita
			
Siena	Ambra	Maremma	Luca
			
Volterra	Arezzo	Livorno	

### SUPERFICIE ESMALTADA

		
--	---	--

**HunterDouglas®**

REVESTIMIENTOS

Showroom  
Calle 19 # 68B - 76  
Bogotá - Colombia  
Tel: +57(1) 405 4300  
[www.hunterdouglas.com.co](http://www.hunterdouglas.com.co)  
Agosto 2014

NBK | ARCHITECTURAL  
TERRACOTTA

# REVESTIMIENTO CERÁMICO



**HunterDouglas®**

REVESTIMIENTOS





El Revestimiento Cerámico NBK HunterDouglas® ofrece una nueva dimensión de posibilidades para el diseño de fachadas. Las placas de terracota cerámica de gran formato, han sido empleadas en infinidad de proyectos alrededor del mundo destacando la versatilidad del producto, la cual combina la artesanía tradicional con manufactura de tecnología de punta.

CARACTERÍSTICAS

- Este producto tiene la capacidad de dar solución , en términos de forma, color y textura, al más mínimo detalle de diseño. Para casos específicos se puede realizar la producción de piezas especiales.
- Los componentes de este sistema de fachada son manufacturados empleando técnicas únicas de secado y horneado, garantizando la precisión en las formas de los elementos y disminuyendo al máximo las tolerancias.
- El sistema de fijación patentado para la instalación de estas fachadas, asegura una excelente integración del sistema con cualquier tipo de construcción de muros bien sea tradicional o contemporáneo.

DESCRIPCIÓN TÉCNICA

1. Clad	Elementos cerámicos de formato ultradelgado	
	Longitud: desde 800 a 1200 mm	
	Altura: 250 mm	
	Espesor: 16 mm	
	Peso: 24 kg/m2	
2. Light	Elementos cerámicos de formato delgado	
	Longitud: desde 600 a 1400 mm	
	Altura: máx. 250/300 mm	
	Espesor: aprox. 24 mm	
	Peso: aprox. 45 kg/m2	
3. Mid	Elementos cerámicos de formato mediano	
	Longitud: máx. 1200 mm	
	Altura: máx. 300 mm	
	Espesor: aprox. 30 mm	
	Peso: aprox. 65 kg/m2	
4. Shingle	Elementos cerámicos shingle	
	Longitud: máx. 1800 mm	
	Altura: máx. 60 mm	
	Espesor: aprox. 25/40 mm	
	Peso: aprox. 65 kg/m2	
5. Baguette	Elementos cerámicos esbeltos	
	Longitud: máx. 1650 mm	
	Sección: 45x45, 50x50, 60x60, 50x100, 50x150 mm	
	Peso: 45x45 aprox. 2.75 kg/ml 50x50 aprox. 3.75 kg/ml 60x60 aprox. 4.75 kg/ml 50x100 aprox. 7.75 kg/ml 50x150aprox. 11.25 kg/ml	

CLASIFICACIÓN

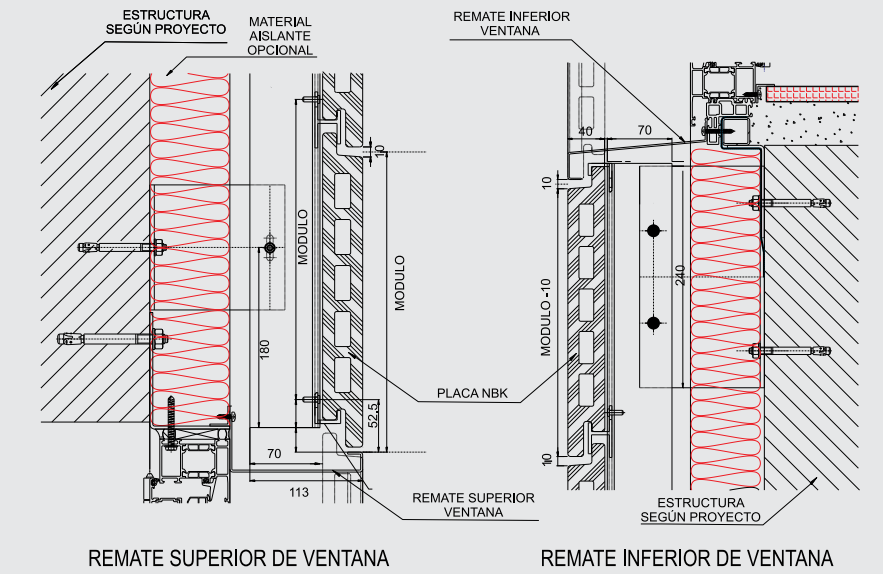
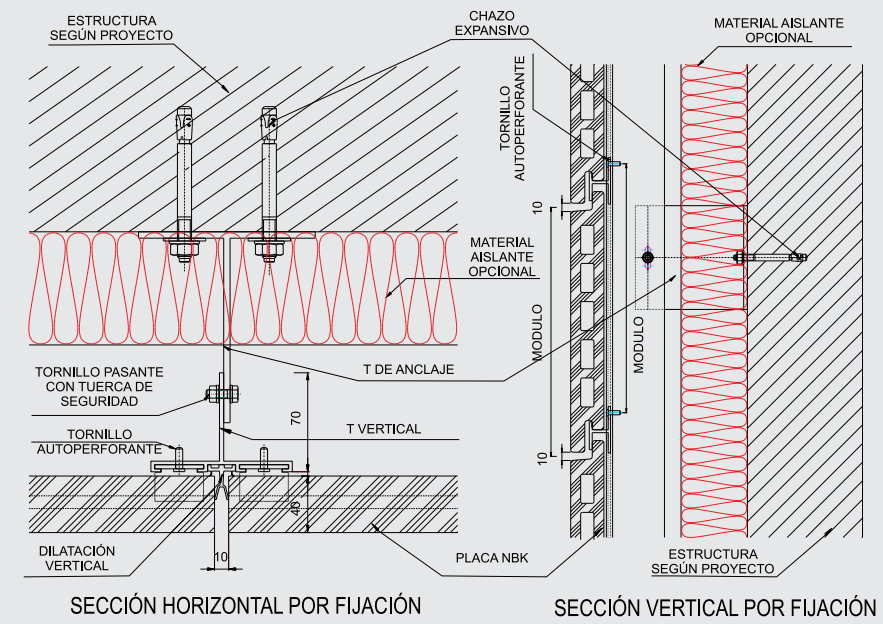
Revestimientos AP	Terracota NBK	Terrart/Baguette
		Terrart/Light
		Terrart Clad
		Terrart Mid
		Terrart Shingle

FACHADA VENTILADA

- Las placas cerámicas se instalan conformando un sistema de fachada ventilada, a partir de elementos desarrollados especialmente para cada proyecto.
- Detrás de las juntas verticales se encuentra un sistema de soporte, que permite fijar las placas a la estructura del edificio y evita el paso de aguas lluvias hacia la cámara de aire.
- El diseño de las placas permite que el aire fluya a través de las juntas horizontales, lo cual ayuda a balancear la presión de aire detrás de la fachada con la presión del exterior.
- Debido al diseño machihembrado de las juntas y a la ausencia de presión diferencial, el agua de lluvias torrenciales no puede penetrar.
- La ventilación posterior ayuda a mantener seco el espacio de la cámara e impide la formación de aire caliente, una ventaja adicional de las fachadas ventiladas.



MONTAJE



Nota: El producto y sus componentes están en constante proceso de innovación y desarrollo, por lo que pueden estar afectos a modificaciones sin previo aviso. Las medidas informadas en esta Ficha Técnica están expresadas en milímetros (mm), a menos que se especifique lo contrario.