





NBK ha sido pionera en la fabricación y diseño de fachadas ventiladas de terracota cerámica de gran formato. La arcilla, con la cual se fabrican los paneles cerámicos, es un material natural que provee calidez y durabilidad, y ha sido requerido durante siglos en las edificaciones de todo el mundo.

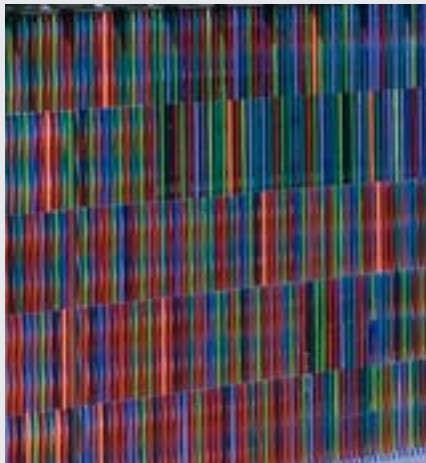
Un aporte a la arquitectura de vanguardia: flexibilidad, riqueza en su gama de colores y la inherente sustentabilidad de este material.

El Baguette es un elemento hueco de cerámica con una sección cuadrada o rectangular. Este producto versátil se utiliza principalmente en ventanas o para el diseño de fachadas ventiladas. En el ámbito de la protección solar, el baguette ofrece protección ideal en combinación con el revestimiento Terrat Clad. Es fácil de instalar, con soportes laterales o sujetadores traseros.

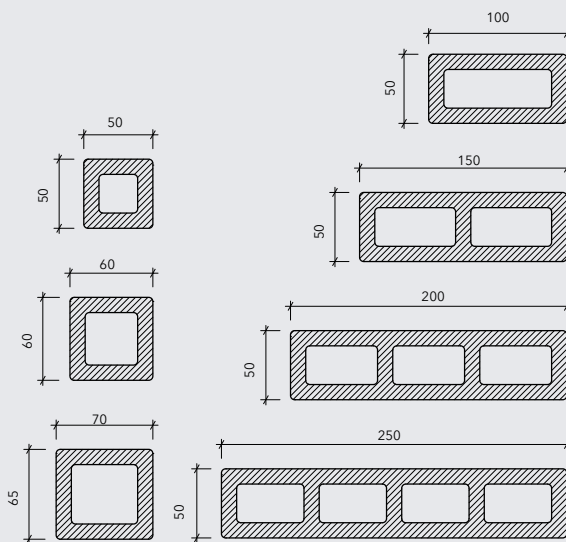
DESCRIPCIÓN TÉCNICA

- Material: revestimiento cerámico de terracota
- Espesor: 50 x 50 mm
- Colores: más de 20 colores estándar y especiales a pedido
- Usos: revestimiento, cortasoles
- Largo máximo: 1800 mm

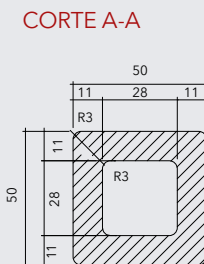
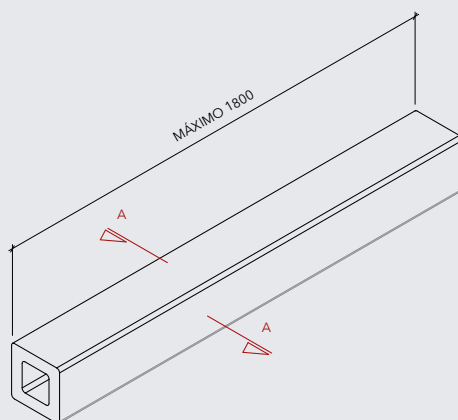
PRODUCTO	MATERIAL	PESO PIEZA (kg/ml)	ESPESOR (mm)	LARGO MÁXIMO (mm)
BAGUETTE 50 x 50 cm	TERRACOTA	3,75	11	1800



FORMATOS DISPONIBLES SECCIONES CUADRADAS

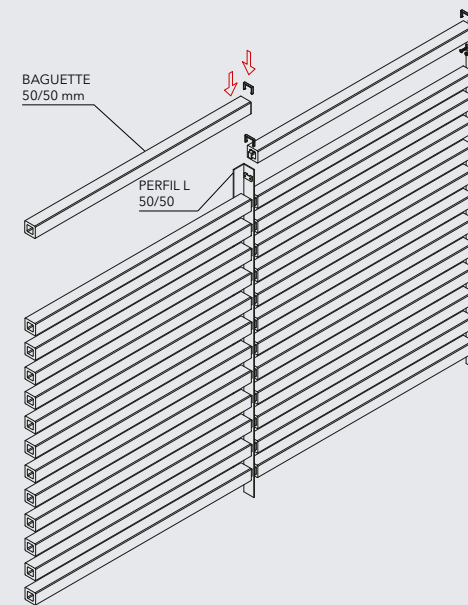


ISOMÉTRICA BAGUETTE

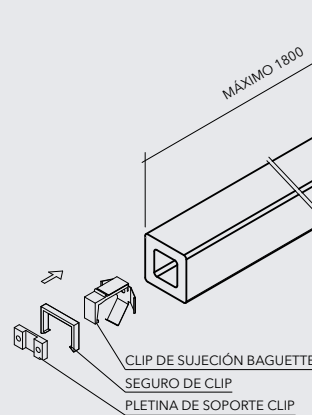


INSTALACIÓN

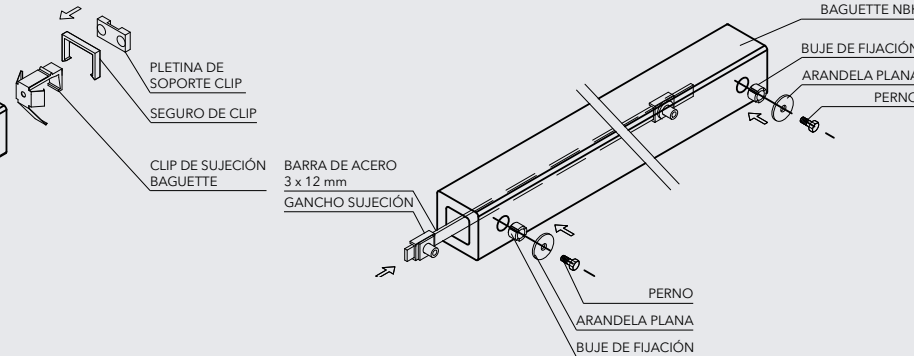
ISOMÉTRICA CONJUNTO



ISOMÉTRICA CONJUNTO FIJACIÓN LATERAL

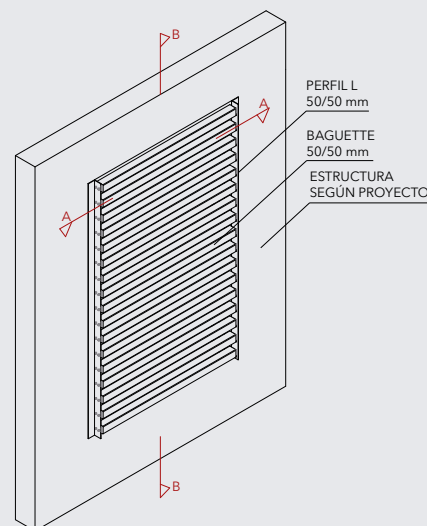


ISOMÉTRICA CONJUNTO FIJACIÓN TRASERA

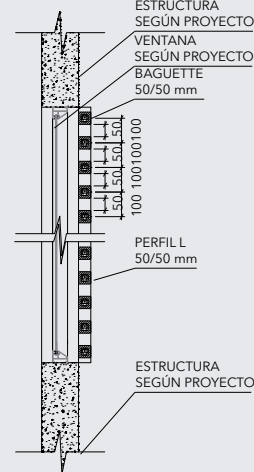


CONJUNTO ARMADO FIJACIÓN LATERAL

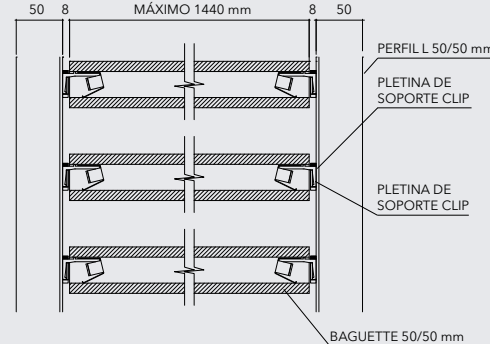
ISOMÉTRICA CONJUNTO



CORTE B -B



CORTE A -A



Nota: 1. Los componentes del producto de esta ficha están en constante proceso de innovación y desarrollo, por lo que pueden estar afectos a modificaciones. Las medidas informadas en esta Ficha Técnica están expresadas en milímetros (mm). Para garantizar el correcto funcionamiento del producto, la instalación deberá ser siempre ejecutada por un distribuidor autorizado, utilizando todos los accesorios definidos según especificaciones técnicas de Hunter Douglas.

2. Todos los revestimientos y cortasoles Hunter Douglas requieren una estructura de nivelación que debe estar calculada de acuerdo a las cargas del viento del lugar y condiciones del proyecto.